

# 大野城市月の浦三丁目(中古戸建て)

ここがポイント!!

- ミサワホーム施工の注文住宅
- 閑静な住宅街のリフォーム物件
- 3台まで駐車可能

家具イメージつき  
室内はこちらから↓

販売価格

3,190 (税込) 万円

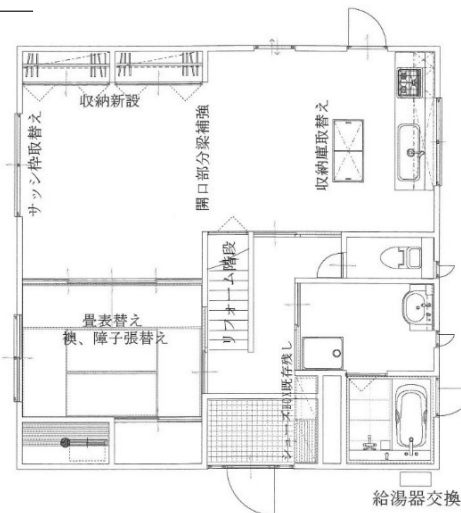


アクセス

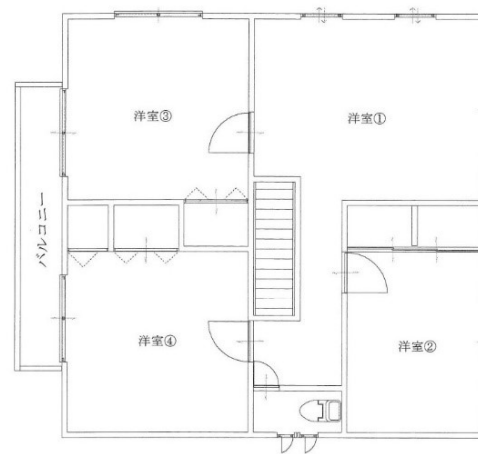
鹿児島本線 大野城駅 徒歩60分  
月の浦三丁目バス停 徒歩4分  
下大利駅まで乗車約25分

## 物件概要

- 郵便番号/816-0983
- 所在地/大野城市月の浦三丁目16-23
- 権利/所有権 ■都市計画/市街化区域
- 用途地域/第一種低層住居専用地域
- 構造/木造スレート葺地上2階建
- 建ぺい率・容積率/40%・60%
- 土地面積/260.65㎡ (78.85坪)
- 建物面積/134.14㎡ (40.58坪)  
1階: 67.07㎡ 2階: 67.07㎡
- 前面道路/公道東側 幅員約6㎡ ■間取/5LDK
- 築年月/1993年8月築 ■施工会社/ミサワホーム
- 駐車場/3台 (敷地内・車種による)
- 現況/空き ■引渡日/相談
- 設備/公営水道・公共下水・都市ガス
- 固都税/年間85,263円 (令和5年度分)



1階



2階

5LDK 建物面積134.1㎡



## ライフインフォメーション

- 月の浦小学校 ..... 約280m (徒歩約4分)
- 平野中学校 ..... 約2500m (徒歩約31分)
- MrMAX春日店 ..... 約1000m (徒歩約13分)
- 月の浦近隣公園 ..... 約650m (徒歩約8分)



国土交通大臣(3)第8283号口(公社)福岡県宅地建物取引業協会  
口(一社)九州不動産公正取引協議加盟

東新住販株式会社

九州  
支店

お問い合わせは

〒812-0011 福岡県福岡市博多区博多駅前三丁目25-21

担当 稀垣 070-6986-9940

TEL: 092-418-1145 fax: 092-418-1139

■手数料: 3%+6万円(税別)

■取引形態: 代理

✉ s\_inagaki@toshin-juhan.co.jp

司法書士は売主指定

# 大野城市月の浦三丁目(中古戸建て)

ここがポイント!!

- ミサワホーム施工の注文住宅
- 閑静な住宅街のリフォーム物件
- 3台まで駐車可能

家具イメージつき  
室内はこちらから↓

販売価格

3,190 (税込) 万円



1階

2階

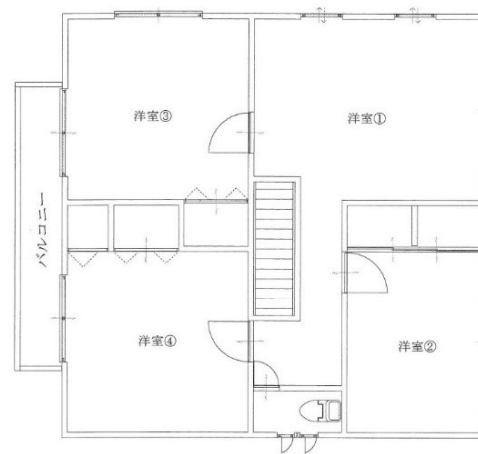
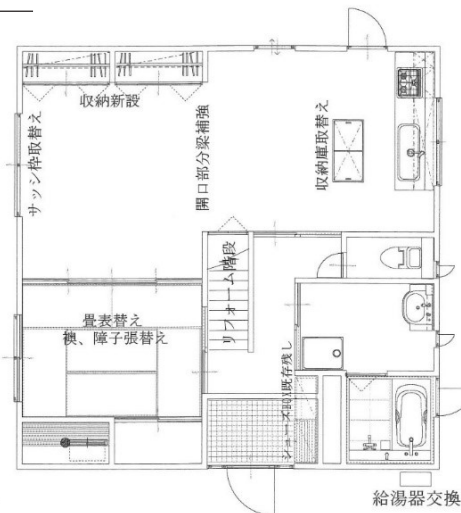
5LDK 建物面積134.1㎡

アクセス

鹿児島本線 大野城駅 徒歩60分  
月の浦三丁目バス停 徒歩4分  
下大利駅まで乗車約25分

## 物件概要

- 郵便番号/816-0983
- 所在地/大野城市月の浦三丁目16-23
- 権利/所有権 ■都市計画/市街化区域
- 用途地域/第一種低層住居専用地域
- 構造/木造スレート葺地上2階建
- 建ぺい率・容積率/40%・60%
- 土地面積/260.65㎡ (78.85坪)
- 建物面積/134.14㎡ (40.58坪)  
1階: 67.07㎡ 2階: 67.07㎡
- 前面道路/公道東側 幅員約6㎡ ■間取/5LDK
- 築年月/1993年8月築 ■施工会社/ミサワホーム
- 駐車場/3台 (敷地内・車種による)
- 現況/空き ■引渡日/相談
- 設備/公営水道・公共下水・都市ガス
- 固都税/年間85,263円 (令和5年度分)



## ライフインフォメーション

- 月の浦小学校 ..... 約280m (徒歩約4分)
- 平野中学校 ..... 約2500m (徒歩約31分)
- MrMAX春日店 ..... 約1000m (徒歩約13分)
- 月の浦近隣公園 ..... 約650m (徒歩約8分)



国土交通大臣(3)第8283号口(公社)福岡県宅地建物取引業協会  
口(一社)九州不動産公正取引協議加盟

東新住販株式会社

九州支店

お問い合わせは

〒812-0011 福岡県福岡市博多区博多駅前三丁目25-21

担当 稀垣 070-6986-9940

TEL: 092-418-1145 fax: 092-418-1139

■手数料: 3%+6万円(税別)

■取引形態: 代理

✉ s\_inagaki@toshin-juhan.co.jp

司法書士は売主指定



# 大野城市月の浦三丁目(中古戸建て)

ここがポイント!!

- ミサワホーム施工の注文住宅
- 閑静な住宅街のリフォーム物件
- 3台まで駐車可能

販売価格

3,190 (税込) 万円

家具イメージつき  
室内はこちらから↓



1階

2階

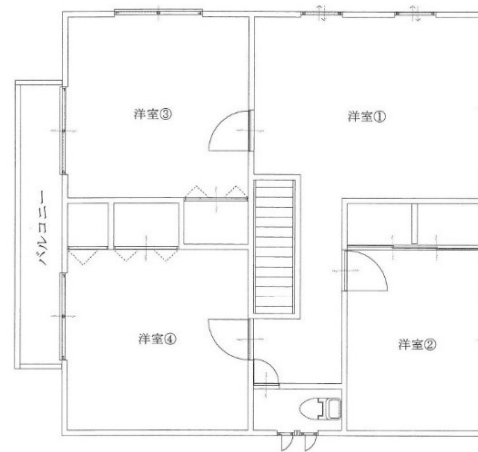
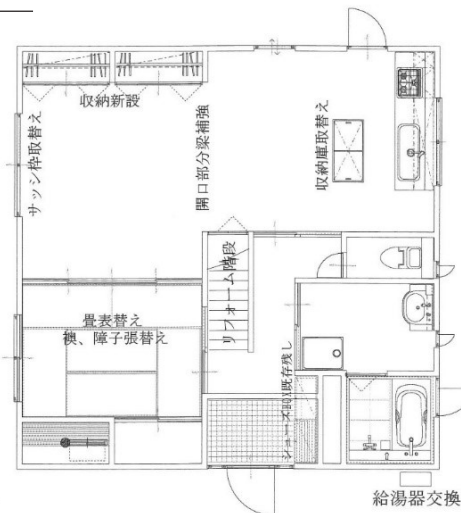
5LDK 建物面積134.1㎡

アクセス

鹿児島本線 大野城駅 徒歩60分  
月の浦三丁目バス停 徒歩4分  
下大利駅まで乗車約25分

## 物件概要

- 郵便番号/816-0983
- 所在地/大野城市月の浦三丁目16-23
- 権利/所有権 ■都市計画/市街化区域
- 用途地域/第一種低層住居専用地域
- 構造/木造スレート葺地上2階建
- 建ぺい率・容積率/40%・60%
- 土地面積/260.65㎡ (78.85坪)
- 建物面積/134.14㎡ (40.58坪)  
1階: 67.07㎡ 2階: 67.07㎡
- 前面道路/公道東側 幅員約6㎡ ■間取/5LDK
- 築年月/1993年8月築 ■施工会社/ミサワホーム
- 駐車場/3台 (敷地内・車種による)
- 現況/空き ■引渡日/相談
- 設備/公営水道・公共下水・都市ガス
- 固都税/年間85,263円 (令和5年度分)



## ライフインフォメーション

- 月の浦小学校 ..... 約280m (徒歩約4分)
- 平野中学校 ..... 約2500m (徒歩約31分)
- MrMAX春日店 ..... 約1000m (徒歩約13分)
- 月の浦近隣公園 ..... 約650m (徒歩約8分)



国土交通大臣(3)第8283号口(公社)福岡県宅地建物取引業協会  
口(一社)九州不動産公正取引協議加盟

東新住販株式会社

九州  
支店

お問い合わせは

〒812-0011 福岡県福岡市博多区博多駅前三丁目25-21

担当 稀垣 070-6986-9940

TEL: 092-418-1145 fax: 092-418-1139

■手数料: 3%+6万円(税別)

■取引形態: 代理

✉ s\_inagaki@toshin-juhan.co.jp

司法書士は売主指定

# 大野城市月の浦三丁目(中古戸建て)

ここがポイント!!

- ミサワホーム施工の注文住宅
- 閑静な住宅街のリフォーム物件
- 3台まで駐車可能

販売価格

3,190 (税込) 万円

家具イメージつき  
室内はこちらから↓



1階

2階

5LDK 建物面積134.1㎡



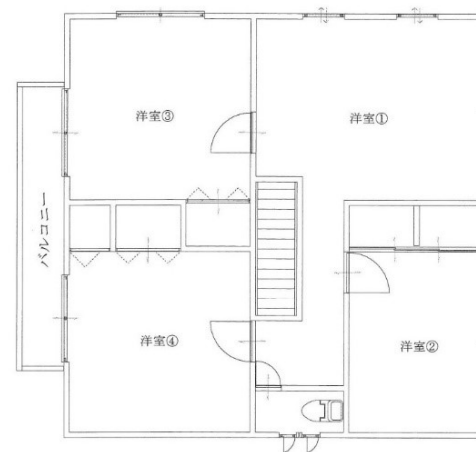
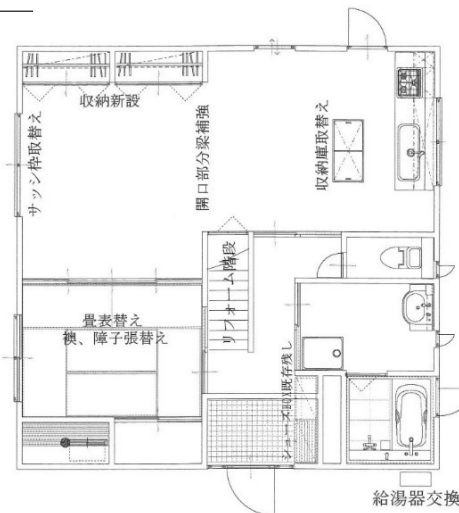
## ライフインフォメーション

- 月の浦小学校 ..... 約280m (徒歩約4分)
- 平野中学校 ..... 約2500m (徒歩約31分)
- MrMAX春日店 ..... 約1000m (徒歩約13分)
- 月の浦近隣公園 ..... 約650m (徒歩約8分)

アクセス 鹿兒島本線 大野城駅 徒歩60分  
月の浦三丁目バス停 徒歩4分  
下大利駅まで乗車約25分

## 物件概要

- 郵便番号/816-0983
- 所在地/大野城市月の浦三丁目16-23
- 権利/所有権 ■都市計画/市街化区域
- 用途地域/第一種低層住居専用地域
- 構造/木造スレート葺地上2階建
- 建ぺい率・容積率/40%・60%
- 土地面積/260.65㎡ (78.85坪)
- 建物面積/134.14㎡ (40.58坪)  
1階: 67.07㎡ 2階: 67.07㎡
- 前面道路/公道東側 幅員約6㎡ ■間取/5LDK
- 築年月/1993年8月築 ■施工会社/ミサワホーム
- 駐車場/3台 (敷地内・車種による)
- 現況/空き ■引渡日/相談
- 設備/公営水道・公共下水・都市ガス
- 固都税/年間85,263円 (令和5年度分)



国土交通大臣(3)第8283号口(公社)福岡県宅地建物取引業協会  
口(一社)九州不動産公正取引協議加盟

東新住販株式会社

九州支店

お問い合わせは

〒812-0011 福岡県福岡市博多区博多駅前三丁目25-21

担当 稀垣 070-6986-9940

TEL: 092-418-1145 fax: 092-418-1139

■手数料: 3%+6万円(税別)

■取引形態: 代理

✉ s\_inagaki@toshin-juhan.co.jp

司法書士は売主指定



# 大野城市月の浦三丁目(中古戸建て)

ここがポイント!!

- ミサワホーム施工の注文住宅
- 閑静な住宅街のリフォーム物件
- 3台まで駐車可能

家具イメージつき  
室内はこちらから↓

販売価格

3,190 (税込) 万円



1階

2階

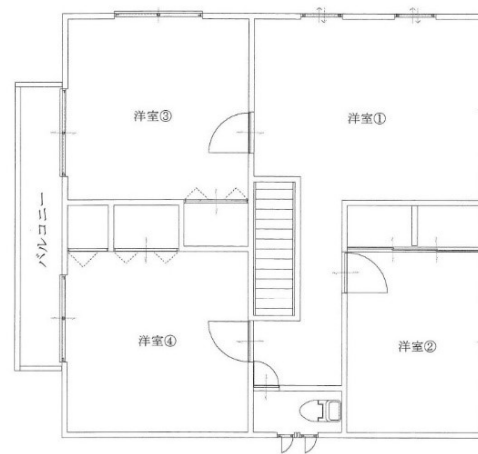
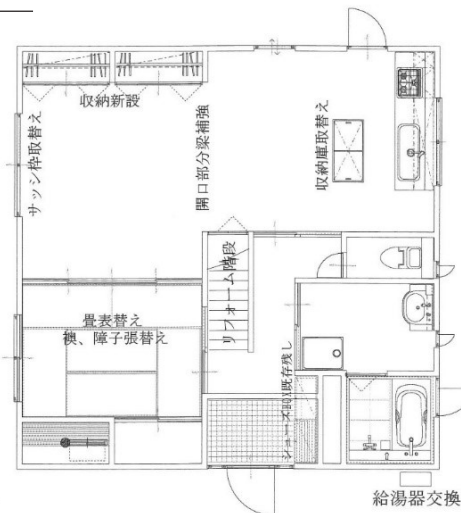
5LDK 建物面積134.1㎡

アクセス

鹿児島本線 大野城駅 徒歩60分  
月の浦三丁目バス停 徒歩4分  
下大利駅まで乗車約25分

## 物件概要

- 郵便番号/816-0983
- 所在地/大野城市月の浦三丁目16-23
- 権利/所有権 ■都市計画/市街化区域
- 用途地域/第一種低層住居専用地域
- 構造/木造スレート葺地上2階建
- 建ぺい率・容積率/40%・60%
- 土地面積/260.65㎡ (78.85坪)
- 建物面積/134.14㎡ (40.58坪)  
1階:67.07㎡ 2階:67.07㎡
- 前面道路/公道東側 幅員約6㎡ ■間取/5LDK
- 築年月/1993年8月築 ■施工会社/ミサワホーム
- 駐車場/3台 (敷地内・車種による)
- 現況/空き ■引渡日/相談
- 設備/公営水道・公共下水・都市ガス
- 固都税/年間85,263円 (令和5年度分)



## ライフインフォメーション

- 月の浦小学校 ..... 約280m (徒歩約4分)
- 平野中学校 ..... 約2500m (徒歩約31分)
- MrMAX春日店 ..... 約1000m (徒歩約13分)
- 月の浦近隣公園 ..... 約650m (徒歩約8分)



国土交通大臣(3)第8283号口(公社)福岡県宅地建物取引業協会  
口(一社)九州不動産公正取引協議加盟

東新住販株式会社

九州  
支店

お問い合わせは

〒812-0011 福岡県福岡市博多区博多駅前三丁目25-21

担当 稀垣 070-6986-9940

TEL: 092-418-1145 fax: 092-418-1139

■手数料: 3%+6万円(税別)

■取引形態: 代理

✉ s\_inagaki@toshin-juhan.co.jp

司法書士は売主指定