

**\*未入居のお部屋でした。**  
**JR香椎線「舞松原駅」**  
**徒歩3分。**  
**近隣スーパーまで徒歩2分**  
**詳細はお気軽にご連絡ください**

# ベルヴィ香椎6番館106号室

販売価格

(税込)  
**3,980** 万円

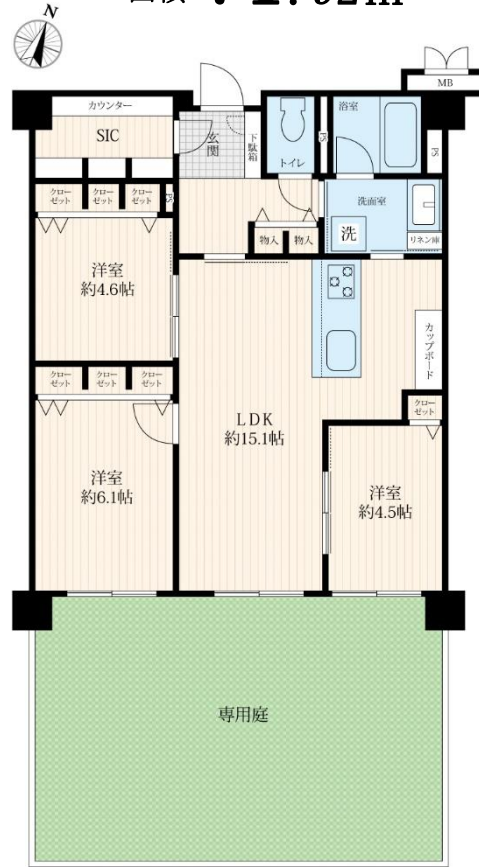
アクセス

JR香椎線「舞松原」駅まで  
**徒歩約3分**



**3LDK**

専有面積 **71.92㎡**



**■物件概要**

- 郵便番号/813-0042
  - 所在地/福岡県福岡市東区 舞松原5丁目30-1
  - 権利/所有権
  - 構造・階数/SRC造地上8階建1階部分
  - 分譲主/若築建設株式会社
  - 総戸数/60戸
  - 間取/3LDK
  - 専用面積(壁芯)/71.92㎡(約21.75坪)
  - 専用庭面積/40.30㎡(約12.19坪)
  - 築年月/2023年4月新築
  - 管理会社/穴吹ハウジングサービス
  - 管理形態/全部委託
  - 管理費/月額5,750円
  - 修繕積立金/月額10,060円
  - 駐車場/空有り(月額8,000円)
  - 用途地域/第1中高層住居専用地域
  - 引渡日/相談
  - 設備/・公共水道・公共下水・給湯  
 ・TVインターホン・オートロック  
 ・スマートロック・宅配ボックス
- ※現況と販売図面が異なる場合は現況を優先します。



**ライフインフォメーション**

- 舞松原小学校..... 約350m (徒歩約6分)
- 多々良中学校..... 約1200m (徒歩約19分)
- サニー舞松原店..... 約140m (徒歩約2分)
- セブンイレブン福岡青葉店..... 約850m (徒歩約12分)
- 青葉公園..... 約850m (徒歩約12分)



国土交通大臣(3)第8283号口(公社)福岡県宅地建物取引業協会  
 口(一社)九州不動産公正取引協議加盟

**東新住販株式会社**

九州  
 支店

お問い合わせは

〒812-0011 福岡県福岡市博多区博多駅前三丁目25-21

担当 **080-3643-7762**  
 乗添

TEL: 092-418-1145 fax: 092-418-1139

■手数料: 正規手数料

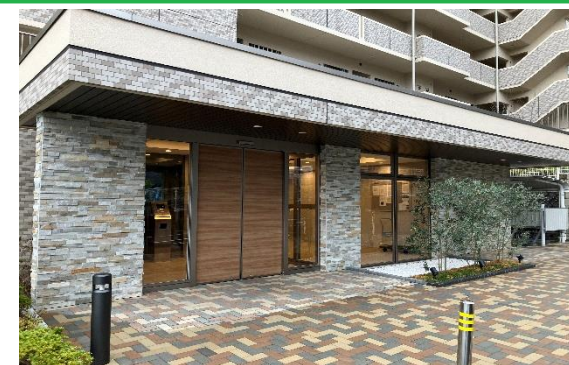
■取引形態: 売主

✉ norizoe@toshin-juhan.co.jp

司法書士は売主指定

**\*未入居のお部屋でした。**  
**JR香椎線「舞松原駅」**  
**徒歩3分。**  
**近隣スーパーまで徒歩2分**  
**詳細はお気軽にご連絡ください**

## ベルヴィ香椎6番館206号室



販売価格  
**3,980** (税込) 万円

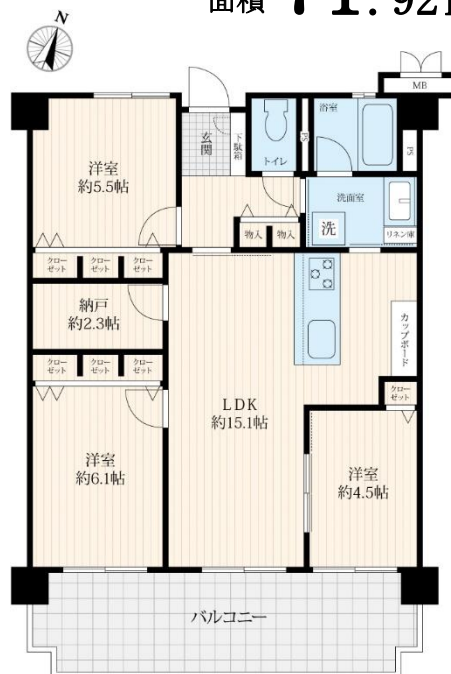
**3LDK**

専有面積 **71.92㎡**

アクセス JR香椎線「舞松原」駅まで  
 徒歩約**3分**

### ■物件概要

- 郵便番号/813-0042
  - 所在地/福岡県福岡市東区 舞松原5丁目30-1
  - 権利/所有権
  - 構造・階数/SRC造地上8階建2階部分
  - 分譲主/若築建設株式会社
  - 総戸数/60戸
  - 間取/3LDK
  - 専用面積(壁芯)/71.92㎡(約21.75坪)
  - バルコニー面積/15.12㎡(約4.57坪)
  - 築年月/2023年4月新築
  - 管理会社/穴吹ハウジングサービス
  - 管理形態/全部委託
  - 管理費/月額5,750円
  - 修繕積立金/月額10,060円
  - 駐車場/空有り(月額8,000円)
  - 用途地域/第1中高層住居専用地域
  - 引渡日/相談
  - 設備/・公共水道・公共下水・給湯  
 ・TVインターホン・オートロック  
 ・スマートロック・宅配ボックス
- ※現況と販売図面が異なる場合は現況を優先します。



### ライフインフォメーション

- 舞松原小学校・・・約350m(徒歩約6分)
- 多々良中学校・・・約1200m(徒歩約19分)
- サニー舞松原店・・・約140m(徒歩約2分)
- セブンイレブン福岡青葉店・・・約850m(徒歩約12分)
- 青葉公園・・・約850m(徒歩約12分)



国土交通大臣(3)第8283号口(公社)福岡県宅地建物取引業協会  
 口(一社)九州不動産公正取引協議加盟

**東新住販株式会社**

九州支店

お問い合わせは

〒812-0011 福岡県福岡市博多区博多駅前三丁目25-21

担当 乗添 **080-3643-7762**

TEL: 092-418-1145 fax: 092-418-1139

■手数料: 正規手数料

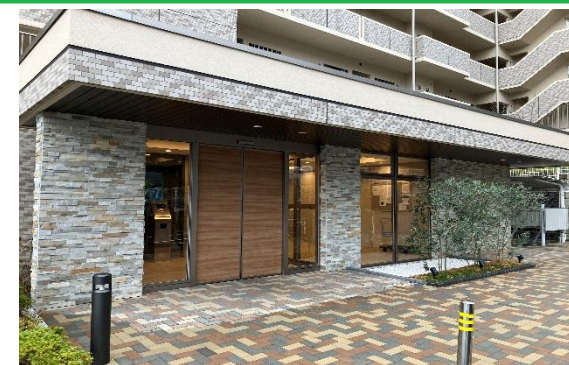
■取引形態: 売主

✉ norizoe@toshin-juhan.co.jp

司法書士は売主指定

\*未入居のお部屋でした。  
JR香椎線「舞松原駅」  
徒歩3分。  
近隣スーパーまで徒歩2分  
詳細はお気軽にご連絡ください

## ベルヴィ香椎6番館210号室



販売価格  
**4,130** (税込) 万円

アクセス JR香椎線「舞松原」駅まで  
徒歩約3分

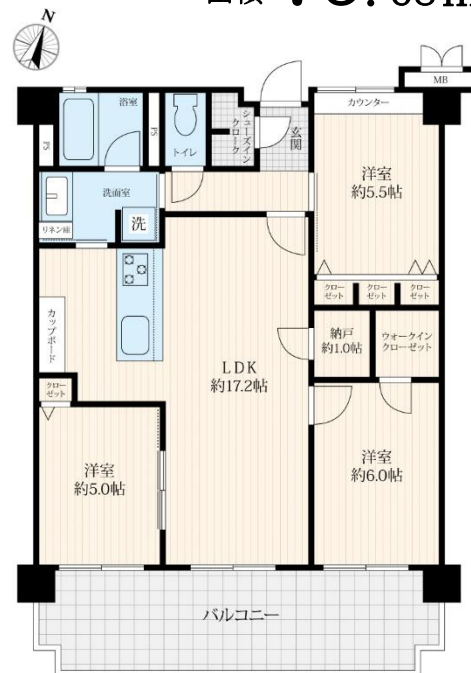


### ■物件概要

- 郵便番号/813-0042
- 所在地/福岡県福岡市東区 舞松原5丁目30-1
- 権利/所有権
- 構造・階数/SRC造地上8階建2階部分
- 分譲主/若築建設株式会社
- 総戸数/60戸
- 間取/3LDK
- 専有面積(壁芯)/75.68㎡(約22.89坪)
- バルコニー面積/15.92㎡(約4.81坪)
- 築年月/2023年4月新築
- 管理会社/穴吹ハウジングサービス
- 管理形態/全部委託
- 管理費/月額6,050円
- 修繕積立金/月額10,590円
- 駐車場/空有り(月額8,000円)
- 用途地域/第1中高層住居専用地域
- 引渡日/相談
- 設備/・公共水道・公共下水・給湯  
・TVインターホン・オートロック  
・スマートロック・宅配ボックス

※現況と販売図面が異なる場合は現況を優先します。

**3LDK**  
専有面積 **75.68㎡**



### ライフインフォメーション

- 舞松原小学校・・・約350m(徒歩約6分)
- 多々良中学校・・・約1200m(徒歩約19分)
- サニー舞松原店・・・約140m(徒歩約2分)
- セブンイレブン福岡青葉店・・・約850m(徒歩約12分)
- 青葉公園・・・約850m(徒歩約12分)



国土交通大臣(3)第8283号口(公社)福岡県宅地建物取引業協会  
口(一社)九州不動産公正取引協議加盟

**東新住販株式会社**

九州  
支店

お問い合わせは

〒812-0011 福岡県福岡市博多区博多駅前三丁目25-21

担当 乗添 **080-3643-7762**

TEL: 092-418-1145 fax: 092-418-1139

■手数料: 正規手数料

■取引形態: 売主

✉ norizoe@toshin-juhan.co.jp

司法書士は売主指定

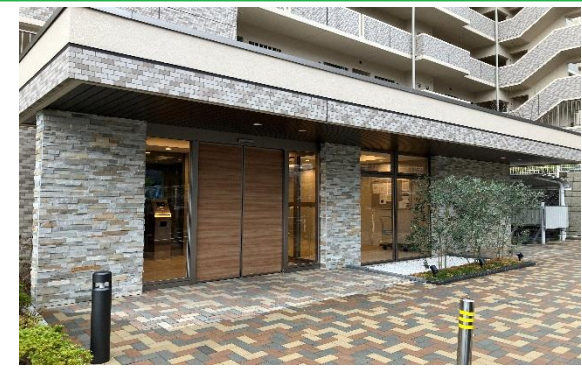
\*未入居のお部屋でした。  
JR香椎線「舞松原駅」  
徒歩3分。  
近隣スーパーまで徒歩2分  
詳細はお気軽にご連絡ください

## ベルヴィ香椎6番館301号室



3LDK

専有面積 82.25㎡



販売価格

(税込)  
**4,480** 万円

アクセス

JR香椎線「舞松原」駅まで  
徒歩約3分



### ■物件概要

- 郵便番号/813-0042
  - 所在地/福岡県福岡市東区 舞松原5丁目30-1
  - 権利/所有権
  - 構造・階数/SRC造地上8階建3階部分
  - 分譲主/若葉建設株式会社
  - 総戸数/60戸
  - 間取/3LDK
  - 専有面積(壁芯)/82.25㎡(約24.88坪)
  - バルコニー面積/22.75㎡(約6.88坪)
  - 築年月/2023年4月新築
  - 管理会社/穴吹ハウジングサービス
  - 管理形態/全部委託
  - 管理費/月額6,580円
  - 修繕積立金/月額11,510円
  - 駐車場/空有り(月額8,000円)
  - 用途地域/第1中高層住居専用地域
  - 引渡日/相談
  - 設備/・公共水道・公共下水・給湯  
・TVインターホン・オートロック  
・スマートロック・宅配ボックス
- ※現況と販売図面が異なる場合は現況を優先します。



### ライフインフォメーション

- 舞松原小学校・・・約350m(徒歩約6分)
- 多々良中学校・・・約1200m(徒歩約19分)
- サニー舞松原店・・・約140m(徒歩約2分)
- セブンイレブン福岡青葉店・・・約850m(徒歩約12分)
- 青葉公園・・・約850m(徒歩約12分)



国土交通大臣(3)第8283号口(公社)福岡県宅地建物取引業協会  
口(一社)九州不動産公正取引協議加盟

**東新住販株式会社**

九州  
支店

お問い合わせは

〒812-0011 福岡県福岡市博多区博多駅前三丁目25-21

担当 乗添 **080-3643-7762**

TEL: 092-418-1145 fax: 092-418-1139

■手数料: 正規手数料

■取引形態: 売主

✉ norizoe@toshin-juhan.co.jp

司法書士は売主指定

**\*未入居のお部屋でした。**  
**JR香椎線「舞松原駅」**  
**徒歩3分。**  
**近隣スーパーまで徒歩2分**  
**詳細はお気軽にご連絡ください**

## ベルヴィ香椎6番館312号室



販売価格

(税込)  
**4,180** 万円

アクセス

JR香椎線「舞松原」駅まで  
**徒歩約3分**

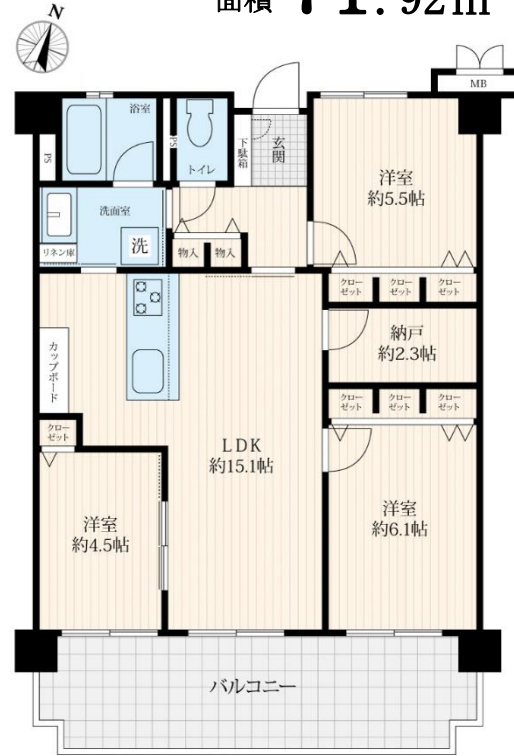


### ■物件概要

- 郵便番号/813-0042
- 所在地/福岡県福岡市東区 舞松原5丁目30-1
- 権利/所有権
- 構造・階数/SRC造地上8階建3階部分
- 分譲主/若築建設株式会社
- 総戸数/60戸
- 間取/3LDK
- 専用面積(壁芯)/71.92㎡(約21.75坪)
- バルコニー面積/15.12㎡(約4.57坪)
- 築年月/2023年4月新築
- 管理会社/穴吹ハウジングサービス
- 管理形態/全部委託
- 管理費/月額5,750円
- 修繕積立金/月額10,060円
- 駐車場/空有り(月額8,000円)
- 用途地域/第1中高層住居専用地域
- 引渡日/相談
- 設備/・公共水道・公共下水・給湯  
 ・TVインターホン・オートロック  
 ・スマートロック・宅配ボックス

※現況と販売図面が異なる場合は現況を優先します。

**3LDK**  
**専有面積 71.92㎡**



### ライフインフォメーション

- 舞松原小学校・・・約350m(徒歩約6分)
- 多々良中学校・・・約1200m(徒歩約19分)
- サニー舞松原店・・・約140m(徒歩約2分)
- セブンイレブン福岡青葉店・・・約850m(徒歩約12分)
- 青葉公園・・・約850m(徒歩約12分)



国土交通大臣(3)第8283号口(公社)福岡県宅地建物取引業協会  
 口(一社)九州不動産公正取引協議加盟

**東新住販株式会社**

九州  
 支店

お問い合わせは

〒812-0011 福岡県福岡市博多区博多駅前三丁目25-21

担当 **080-3643-7762**  
 乗添

TEL: 092-418-1145 fax: 092-418-1139

■手数料: 正規手数料

■取引形態: 売主

✉ norizoe@toshin-juhan.co.jp

司法書士は売主指定

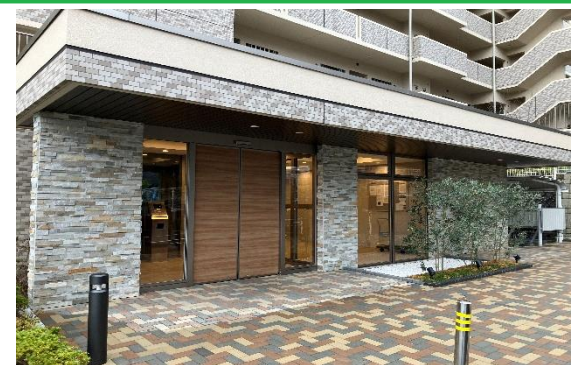
**\*未入居のお部屋でした。**  
**JR香椎線「舞松原駅」**  
**徒歩3分。**  
**近隣スーパーまで徒歩2分**  
**詳細はお気軽にご連絡ください**

## ベルヴィ香椎6番館401号室



**3LDK**

専有面積 **82.25㎡**



販売価格 **4,480** (税込) 万円

アクセス **JR香椎線「舞松原」駅まで**  
**徒歩約3分**



### ■物件概要

- 郵便番号/813-0042
- 所在地/福岡県福岡市東区 舞松原5丁目30-1
- 権利/所有権
- 構造・階数/SRC造地上8階建4階部分
- 分譲主/若築建設株式会社
- 総戸数/60戸
- 間取/3LDK
- 専用面積(壁芯)/82.25㎡(約24.88坪)
- バルコニー面積/14.07㎡(約4.25坪)
- 築年月/2023年4月新築
- 管理会社/穴吹ハウジングサービス
- 管理形態/全部委託
- 管理費/月額6,580円
- 修繕積立金/月額11,510円
- 駐車場/空有り(月額8,000円)
- 用途地域/第1中高層住居専用地域
- 引渡日/相談
- 設備/・公共水道・公共下水・給湯  
 ・TVインターホン・オートロック  
 ・スマートロック・宅配ボックス

※現況と販売図面が異なる場合は現況を優先します。



### ライフインフォメーション

- 舞松原小学校・・・約350m(徒歩約6分)
- 多々良中学校・・・約1200m(徒歩約19分)
- サニー舞松原店・・・約140m(徒歩約2分)
- セブンイレブン福岡青葉店・・・約850m(徒歩約12分)
- 青葉公園・・・約850m(徒歩約12分)



国土交通大臣(3)第8283号口(公社)福岡県宅地建物取引業協会  
 口(一社)九州不動産公正取引協議加盟

**東新住販株式会社**

九州  
支店

お問い合わせは

〒812-0011 福岡県福岡市博多区博多駅前三丁目25-21

担当 **080-3643-7762**  
 乗添

TEL: 092-418-1145 fax: 092-418-1139

■手数料: 正規手数料

■取引形態: 売主

✉ norizoe@toshin-juhan.co.jp

司法書士は売主指定

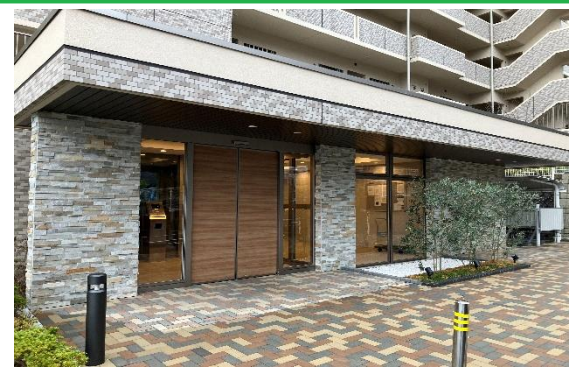
**\*未入居のお部屋でした。**  
**JR香椎線「舞松原駅」**  
**徒歩3分。**  
**近隣スーパーまで徒歩2分**  
**詳細はお気軽にご連絡ください**

## ベルヴィ香椎6番館406号室



**3LDK**

専有面積 **71.92m<sup>2</sup>**



販売価格 **4,180** (税込) 万円

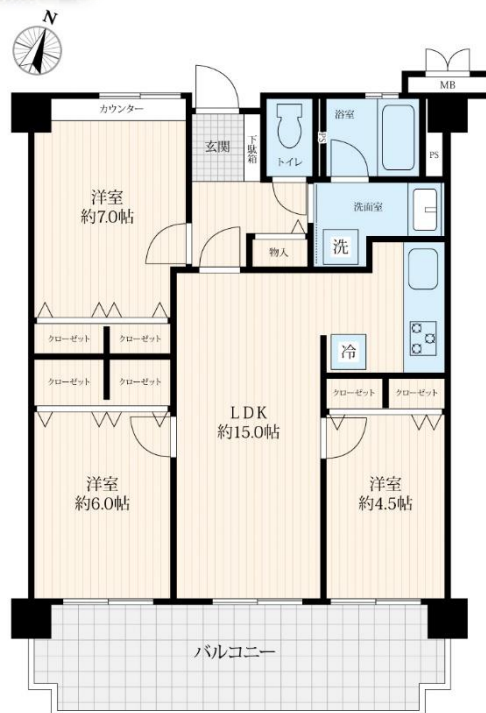
アクセス **JR香椎線「舞松原」駅まで**  
**徒歩約3分**



### 物件概要

- 郵便番号/813-0042
- 所在地/福岡県福岡市東区 舞松原5丁目30-1
- 権利/所有権
- 構造・階数/SRC造地上8階建4階部分
- 分譲主/若築建設株式会社
- 総戸数/60戸
- 間取/3LDK
- 専用面積(壁芯)/71.92m<sup>2</sup>(約21.75坪)
- バルコニー面積/15.12m<sup>2</sup>(約4.57坪)
- 築年月/2023年4月新築
- 管理会社/穴吹ハウジングサービス
- 管理形態/全部委託
- 管理費/月額5,750円
- 修繕積立金/月額10,060円
- 駐車場/空有り(月額8,000円)
- 用途地域/第1中高層住居専用地域
- 引渡日/相談
- 設備/・公共水道・公共下水・給湯  
 ・TVインターホン・オートロック  
 ・スマートロック・宅配ボックス

※現況と販売図面が異なる場合は現況を優先します。



### ライフインフォメーション

- 舞松原小学校..... 約350m(徒歩約6分)
- 多々良中学校..... 約1200m(徒歩約19分)
- サニー舞松原店..... 約140m(徒歩約2分)
- セブンイレブン福岡青葉店..... 約850m(徒歩約12分)
- 青葉公園..... 約850m(徒歩約12分)



国土交通大臣(3)第8283号口(公社)福岡県宅地建物取引業協会  
 口(一社)九州不動産公正取引協議加盟

**東新住販株式会社**

九州  
支店

お問い合わせは

〒812-0011 福岡県福岡市博多区博多駅前三丁目25-21

担当 **080-3643-7762**  
 乗添

TEL: 092-418-1145 fax: 092-418-1139

■手数料: 正規手数料

■取引形態: 売主

✉ norizoe@toshin-juhan.co.jp

司法書士は売主指定

**\*未入居のお部屋でした。**  
**JR香椎線「舞松原駅」**  
**徒歩3分。**  
**近隣スーパーまで徒歩2分**  
**詳細はお気軽にご連絡ください**

## ベルヴィ香椎6番館510号室

**3LDK**

専有面積 **75.68㎡**

販売価格

(税込)  
**4,330** 万円

アクセス

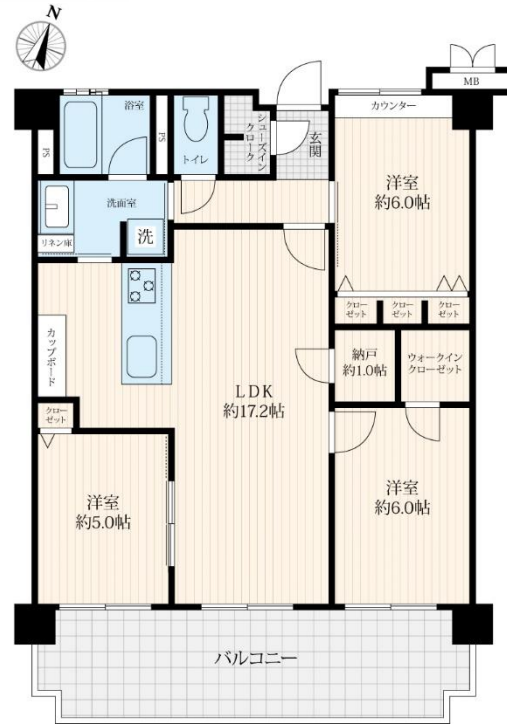
JR香椎線「舞松原」駅まで  
**徒歩約3分**



### ■物件概要

- 郵便番号/813-0042
- 所在地/福岡県福岡市東区 舞松原5丁目30-1
- 権利/所有権
- 構造・階数/SRC造地上8階建5階部分
- 分譲主/若築建設株式会社
- 総戸数/60戸
- 間取/3LDK
- 専用面積(壁芯)/75.68㎡(約22.89坪)
- バルコニー面積/15.92㎡(約4.81坪)
- 築年月/2023年4月新築
- 管理会社/穴吹ハウジングサービス
- 管理形態/全部委託
- 管理費/月額6,050円
- 修繕積立金/月額10,590円
- 駐車場/空有り(月額8,000円)
- 用途地域/第1中高層住居専用地域
- 引渡日/相談
- 設備/・公共水道・公共下水・給湯  
 ・TVインターホン・オートロック  
 ・スマートロック・宅配ボックス

※現況と販売図面が異なる場合は現況を優先します。



### ライフインフォメーション

- 舞松原小学校・・・約350m(徒歩約6分)
- 多々良中学校・・・約1200m(徒歩約19分)
- サニー舞松原店・・・約140m(徒歩約2分)
- セブイレブン福岡青葉店・・・約850m(徒歩約12分)
- 青葉公園・・・約850m(徒歩約12分)



国土交通大臣(3)第8283号口(公社)福岡県宅地建物取引業協会  
 口(一社)九州不動産公正取引協議加盟

**東新住販株式会社**

九州  
 支店

お問い合わせは

〒812-0011 福岡県福岡市博多区博多駅前三丁目25-21

担当 **080-3643-7762**  
 乗添

TEL: 092-418-1145 fax: 092-418-1139

■手数料: 正規手数料

■取引形態: 売主

✉ norizoe@toshin-juhan.co.jp

司法書士は売主指定