

*JR香椎線「舞松原駅」
徒歩3分。
近隣スーパーまで徒歩2分
詳細はお気軽にご連絡下さい

ベルヴィ香椎5番館310号室



2LDK

専有面積 68.68㎡



販売価格
2,280 (税込) 万円

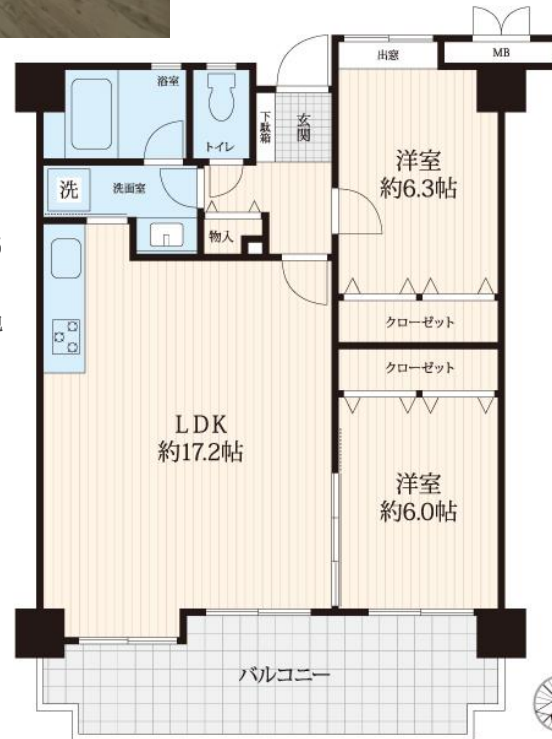
アクセス JR香椎線「舞松原」駅まで
徒歩約3分



■物件概要

- 郵便番号/813-0042
- 所在地/福岡県福岡市東区 舞松原4丁目7-5
- 権利/所有権
- 構造/階数/SRC造地上10階建3階部分
- 分譲主/福岡総合開発九州旅客鉄道他
- 総戸数/76戸
- 間取/2LDK
- 専用面積(壁芯)/68.68㎡(約20.77坪)
- バルコニー面積/14.07㎡(約4.25坪)
- 築年月/1995年2月新築
- 管理会社/穴吹ハウジングサービス
- 管理形態/全部委託
- 管理費/月額5,490円
- 修繕積立金/月額9,610円
- 駐車場/空有り(月額8,000円)
- 用途地域/第1中高層住居専用地域
- 引渡日/相談
- 設備/・公共水道・公共下水・給湯・TVインターホン

※現況と販売図面が異なる場合は現況を優先します。



【リフォーム内容】2024年5月リフォーム

- ガスコンロ交換 ■クロス貼替 ■ハウスクリーニング等

【リフォーム内容】2016年7月リフォーム

- 水回り(キッチン・ユニット・トイレ)交換
- フローリング貼替 ■建具一部交換 ■給湯器交換

ライフインフォメーション

- 舞松原小学校・・・約350m(徒歩約6分)
- 多々良中学校・・・約1200m(徒歩約19分)
- サニー舞松原店・・・約140m(徒歩約2分)
- セブイレブン福岡青葉店・・・約850m(徒歩約12分)
- 青葉公園・・・約850m(徒歩約12分)



国土交通大臣(3)第8283号口(公社)福岡県宅地建物取引業協会
口(一社)九州不動産公正取引協議加盟

東新住販株式会社

九州
支店

お問い合わせは

〒812-0011 福岡県福岡市博多区博多駅前三丁目25-21

担当 乗添 **080-3643-7762**

TEL: 092-418-1145 fax: 092-418-1139

■手数料: 専任業者有り

■取引形態: 売主

✉ norizoe@toshin-juhan.co.jp

司法書士は売主指定